

安裝說明書  
Installation Manual  
取り付けマニュアル

Manuel d'installation  
Installationsanleitung  
Manual da instalação  
Manual de instalación  
Instalacja ręczny  
Руководство по установке  
Manuale di installazione  
Installationsmanual  
설치 매뉴얼



78TS742E021B

v4

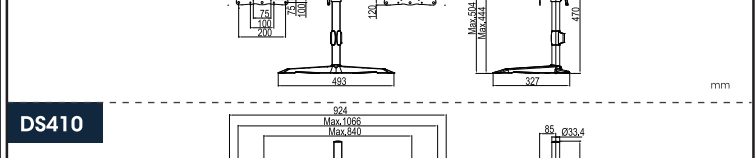
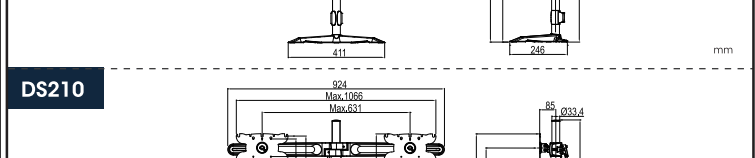
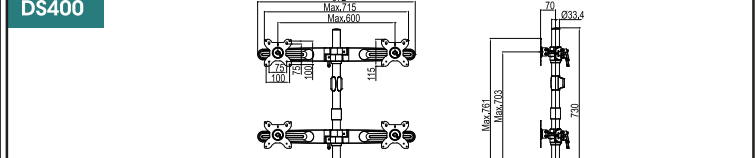
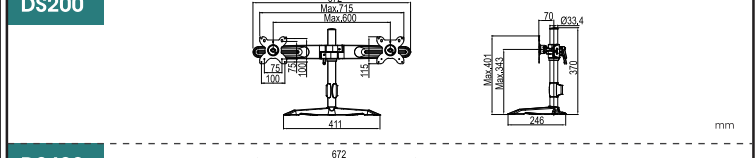
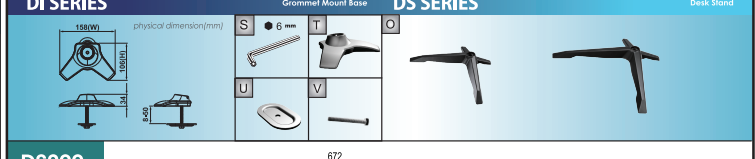
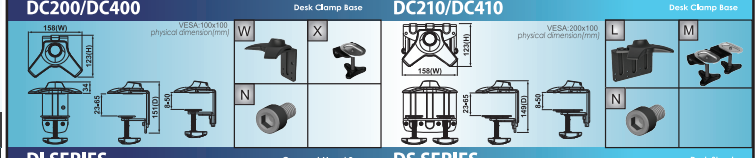
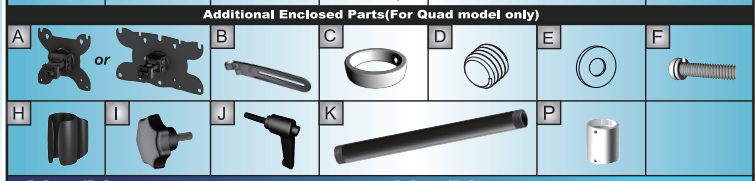
**Weight Capacity**

	≤ 24"		
<b>DI200</b>	<b>DC200</b>	<b>DS200</b>	
10 kg 22.05 lbs Per Hinge	12 kg 26.46 lbs Per Hinge	10 kg 22.05 lbs Per Hinge	
<b>DI400</b>	<b>DC400</b>	<b>DS400</b>	
8 kg 17.64 lbs Per Hinge	12 kg 26.46 lbs Per Hinge	8 kg 17.64 lbs Per Hinge	
<b>DI210</b>	<b>DC210</b>	<b>DS210</b>	
15 kg 33.07 lbs Per Hinge	15 kg 33.07 lbs Per Hinge	15 kg 33.07 lbs Per Hinge	
<b>DI410</b>	<b>DC410</b>	<b>DS410</b>	
14 kg 30.87 lbs Per Hinge	12 kg 26.46 lbs Per Hinge	12 kg 26.46 lbs Per Hinge	



**中文** 由於面板顯示器後殼螺絲規格不同，安裝前必須先確認配件包內的螺絲(F)規格及長度，是否適用於所要安裝的面板顯示器，若有不明請與經銷商聯絡。  
**EN** Various displays have different screw hole specifications. Please check that the Screws(F) fits the specifications for the display to be mounted. Please contact your dealer with any questions.  
**FR** Des écrans différents possèdent des caractéristiques différentes pour les trous de vis. Veuillez vérifier que les vis(F) correspondent bien au modèle de l'écran que vous voulez installer. Contactez votre revendeur si vous avez des questions.  
**DE** Die Spezifikationen der Befestigungslöcher verschiedener Anzeigegeräte sind unterschiedlich. Bitte prüfen Sie, ob die Schrauben (F)den Spezifikationen Ihres Anzeigegerätes entsprechen. Bitte wenden Sie sich an Ihren Händler, wenn Sie Fragen haben.  
**ES** Las distintas pantallas poseen diferentes orificios. Compruebe que los tornillos (F) sean adecuados para la pantalla a montar. Póngase en contacto con su distribuidor si tiene alguna duda.

**中文** 安全警告  
1. 請務必仔細閱讀本說明書，以瞭解所有安全警告。  
2. 切勿在安裝前將顯示器從包裝中取出。顯示器應始終存放在原包裝中，直到安裝為止。  
3. 切勿將顯示器放在不平整或不穩定的表面上。  
4. 切勿將顯示器放在靠近火源或熱源的地方。  
5. 切勿將顯示器放在靠近水或液體的地方。  
6. 切勿將顯示器放在靠近電線或電線插頭的地方。  
7. 切勿將顯示器放在靠近磁場或電磁場的地方。  
8. 切勿將顯示器放在靠近高壓電線或高壓電線插頭的地方。  
9. 切勿將顯示器放在靠近易燃材料的地方。  
10. 切勿將顯示器放在靠近兒童或寵物的地方。  
11. 切勿將顯示器放在靠近通風口或排氣口的地方。  
12. 切勿將顯示器放在靠近陽光直射的地方。  
13. 切勿將顯示器放在靠近潮濕或潮濕的地方。  
14. 切勿將顯示器放在靠近高壓電線或高壓電線插頭的地方。  
15. 切勿將顯示器放在靠近高壓電線或高壓電線插頭的地方。  
**FR** Attention  
1. Lire attentivement ce manuel d'installation pour connaître toutes les précautions à prendre.  
2. Ne retirez jamais l'écran de son emballage avant l'installation. L'écran doit toujours être conservé dans son emballage jusqu'à l'installation.  
3. Ne placez jamais l'écran sur une surface inégale ou instable.  
4. Ne placez jamais l'écran près d'une source de chaleur ou de feu.  
5. Ne placez jamais l'écran près d'une source d'eau ou de liquide.  
6. Ne placez jamais l'écran près d'un câble électrique ou d'une prise électrique.  
7. Ne placez jamais l'écran près d'un champ magnétique ou électromagnétique.  
8. Ne placez jamais l'écran près d'un câble à haute tension ou d'une prise à haute tension.  
9. Ne placez jamais l'écran près de matériaux inflammables.  
10. Ne placez jamais l'écran près d'enfants ou d'animaux domestiques.  
11. Ne placez jamais l'écran près d'une prise de ventilation ou d'évacuation.  
12. Ne placez jamais l'écran sous l'impact direct du soleil.  
13. Ne placez jamais l'écran dans un environnement humide ou très humide.  
14. Ne placez jamais l'écran près d'un câble à haute tension ou d'une prise à haute tension.  
15. Ne placez jamais l'écran près d'un câble à haute tension ou d'une prise à haute tension.  
**DE** Vorsicht  
1. Lesen Sie dieses Installationshandbuch sorgfältig durch, um alle Sicherheitshinweise zu lesen.  
2. Nehmen Sie das Display niemals vor der Installation aus der Verpackung. Das Display sollte immer in der Verpackung bis zur Installation aufbewahrt werden.  
3. Stellen Sie das Display niemals auf unebenen oder unebenen Oberflächen.  
4. Stellen Sie das Display niemals in der Nähe von Wärmequellen oder Feuer.  
5. Stellen Sie das Display niemals in der Nähe von Wasser oder Flüssigkeiten.  
6. Stellen Sie das Display niemals in der Nähe von Stromkabeln oder Steckdosen.  
7. Stellen Sie das Display niemals in der Nähe von Magnetfeldern oder elektromagnetischen Feldern.  
8. Stellen Sie das Display niemals in der Nähe von Hochspannungskabeln oder Hochspannungssteckdosen.  
9. Stellen Sie das Display niemals in der Nähe von brennbaren Materialien.  
10. Stellen Sie das Display niemals in der Nähe von Kindern oder Haustieren.  
11. Stellen Sie das Display niemals in der Nähe von Lüftungsauslässen oder Abflüssen.  
12. Stellen Sie das Display niemals direkter Sonneneinstrahlung aus.  
13. Stellen Sie das Display niemals in einem feuchten oder sehr feuchten Umfeld.  
14. Stellen Sie das Display niemals in der Nähe von Hochspannungskabeln oder Hochspannungssteckdosen.  
15. Stellen Sie das Display niemals in der Nähe von Hochspannungskabeln oder Hochspannungssteckdosen.  
**ES** Precaución  
1. Lea detenidamente este manual de instalación para conocer todas las precauciones.  
2. Nunca retire el monitor de su empaque antes de la instalación. El monitor debe permanecer siempre en su empaque hasta la instalación.  
3. Nunca coloque el monitor sobre una superficie desigual o inestable.  
4. Nunca coloque el monitor cerca de una fuente de calor o fuego.  
5. Nunca coloque el monitor cerca de agua o líquidos.  
6. Nunca coloque el monitor cerca de cables eléctricos o enchufes eléctricos.  
7. Nunca coloque el monitor cerca de campos magnéticos o electromagnéticos.  
8. Nunca coloque el monitor cerca de cables de alta tensión o enchufes de alta tensión.  
9. Nunca coloque el monitor cerca de materiales inflamables.  
10. Nunca coloque el monitor cerca de niños o mascotas.  
11. Nunca coloque el monitor cerca de tomas de ventilación o desagües.  
12. Nunca coloque el monitor bajo la luz directa del sol.  
13. Nunca coloque el monitor en un ambiente húmedo o muy húmedo.  
14. Nunca coloque el monitor cerca de cables de alta tensión o enchufes de alta tensión.  
15. Nunca coloque el monitor cerca de cables de alta tensión o enchufes de alta tensión.



**PT** As várias exposições têm especificações diferentes do furo do parafuso. Certifique-se de por favor que os parafusos (F) caibam as especificações para a exposição.  
**PL** Niektóre monitory mają odmienne specyfikacje w odniesieniu do otworów na śruby. Należy upewnić się, że śruby (F) zgodnie są ze specyfikacjami montowanego monitora. W przypadku pytań należy skontaktować się ze sprzedawcą.  
**RU** Различные индикаторы имеют по-разному спецификации отверстия винта. Пожалуйста проверите что винты (F) приспособлены спецификациям для индикатора, котор нужно установить. Пожалуйста свяжитесь с вашим торговецом и VSEMI вопросам.  
**IT** Diversi monitor hanno diverse specifiche riguardanti il foro per le viti. Controllare che le viti (F) siano adeguate alle specifiche del monitor da montare. Contattare il rivenditore per qualsiasi domanda.  
**SV** Olika skärmar har olika skruvhåls-specifikationer. Kontrollera att skruvarna (F) passar specifikationerna för den skärm som ska monteras. Kontakta din återförsäljare om du har några frågor.  
**ES** Diferentes monitores tienen diferentes especificaciones de los agujeros de los tornillos. Compruebe que los tornillos (F) sean adecuados para la pantalla a montar. Póngase en contacto con su distribuidor si tiene alguna duda.

**PT** Cuidado  
1. Leia atentamente este manual de instalação para conhecer todas as precauções.  
2. Nunca retire o monitor de sua embalagem antes da instalação. O monitor deve permanecer sempre em sua embalagem até a instalação.  
3. Nunca coloque o monitor sobre uma superfície desigual ou instável.  
4. Nunca coloque o monitor perto de uma fonte de calor ou fogo.  
5. Nunca coloque o monitor perto de água ou líquidos.  
6. Nunca coloque o monitor perto de cabos elétricos ou tomadas elétricas.  
7. Nunca coloque o monitor perto de campos magnéticos ou eletromagnéticos.  
8. Nunca coloque o monitor perto de cabos de alta tensão ou tomadas de alta tensão.  
9. Nunca coloque o monitor perto de materiais inflamáveis.  
10. Nunca coloque o monitor perto de crianças ou animais domésticos.  
11. Nunca coloque o monitor perto de tomadas de ventilação ou escoamentos.  
12. Nunca coloque o monitor sob o impacto direto do sol.  
13. Nunca coloque o monitor em um ambiente úmido ou muito úmido.  
14. Nunca coloque o monitor perto de cabos de alta tensão ou tomadas de alta tensão.  
15. Nunca coloque o monitor perto de cabos de alta tensão ou tomadas de alta tensão.  
**IT** Attenzione  
1. Leggere attentamente questo manuale di installazione per conoscere tutte le precauzioni.  
2. Non rimuovere mai il monitor dalla sua confezione prima dell'installazione. Il monitor deve rimanere sempre nella confezione fino all'installazione.  
3. Non collocare mai il monitor su una superficie irregolare o instabile.  
4. Non collocare mai il monitor vicino a una fonte di calore o fuoco.  
5. Non collocare mai il monitor vicino all'acqua o ai liquidi.  
6. Non collocare mai il monitor vicino ai cavi elettrici o alle prese elettriche.  
7. Non collocare mai il monitor vicino ai campi magnetici o elettromagnetici.  
8. Non collocare mai il monitor vicino ai cavi ad alta tensione o alle prese ad alta tensione.  
9. Non collocare mai il monitor vicino ai materiali infiammabili.  
10. Non collocare mai il monitor vicino ai bambini o agli animali domestici.  
11. Non collocare mai il monitor vicino a prese di ventilazione o scarichi.  
12. Non collocare mai il monitor sotto l'azione diretta del sole.  
13. Non collocare mai il monitor in un ambiente umido o molto umido.  
14. Non collocare mai il monitor vicino ai cavi ad alta tensione o alle prese ad alta tensione.  
15. Non collocare mai il monitor vicino ai cavi ad alta tensione o alle prese ad alta tensione.  
**PL** Ostrożnie  
1. Przeczytaj uważnie to instrukcję instalacji, aby poznać wszystkie ostrzeżenia.  
2. Nigdy nie zdejmaj monitora z opakowania przed instalacją. Monitor powinien pozostać zawsze w opakowaniu do momentu instalacji.  
3. Nigdy nie stawiaj monitora na nierównej lub niestabilnej powierzchni.  
4. Nigdy nie stawiaj monitora blisko źródła ciepła lub ognia.  
5. Nigdy nie stawiaj monitora blisko wody lub płynów.  
6. Nigdy nie stawiaj monitora blisko przewodów elektrycznych lub gniazdek elektrycznych.  
7. Nigdy nie stawiaj monitora blisko pól magnetycznych lub elektromagnetycznych.  
8. Nigdy nie stawiaj monitora blisko przewodów wysokiego napięcia lub gniazdek wysokiego napięcia.  
9. Nigdy nie stawiaj monitora blisko materiałów paljących.  
10. Nigdy nie stawiaj monitora blisko dzieci lub zwierząt domowych.  
11. Nigdy nie stawiaj monitora blisko wyciągów wentylacyjnych lub odpływów.  
12. Nigdy nie stawiaj monitora pod bezpośrednim działaniem słońca.  
13. Nigdy nie stawiaj monitora w wilgotnym lub bardzo wilgotnym środowisku.  
14. Nigdy nie stawiaj monitora blisko przewodów wysokiego napięcia lub gniazdek wysokiego napięcia.  
15. Nigdy nie stawiaj monitora blisko przewodów wysokiego napięcia lub gniazdek wysokiego napięcia.  
**SV** Fara  
1. Läs noggrant denna installationsanvisning för att få reda på alla försiktighetsåtgärder.  
2. Ta aldrig bort skärmen från sin förpackning före installationen. Skärmen ska alltid förvaras i sin förpackning fram till installationen.  
3. Placera aldrig skärmen på ojämn eller ojämn yta.  
4. Placera aldrig skärmen nära värme eller eld.  
5. Placera aldrig skärmen nära vatten eller vätskor.  
6. Placera aldrig skärmen nära elkablar eller eluttag.  
7. Placera aldrig skärmen nära magnetiska eller elektromagnetiska fält.  
8. Placera aldrig skärmen nära högspänningskablar eller högspänningsuttag.  
9. Placera aldrig skärmen nära brännbara material.  
10. Placera aldrig skärmen nära barn eller husdjur.  
11. Placera aldrig skärmen nära ventilationsuttag eller avlopp.  
12. Placera aldrig skärmen i direkt solljus.  
13. Placera aldrig skärmen i ett fuktigt eller mycket fuktigt miljö.  
14. Placera aldrig skärmen nära högspänningskablar eller högspänningsuttag.  
15. Placera aldrig skärmen nära högspänningskablar eller högspänningsuttag.  
**RU** Предостережение  
1. Внимательно прочтите это руководство по установке, чтобы ознакомиться со всеми предупреждениями.  
2. Никогда не снимайте монитор с упаковки до установки. Монитор должен оставаться в упаковке до момента установки.  
3. Никогда не ставьте монитор на неровную или нестабильную поверхность.  
4. Никогда не ставьте монитор близко к источнику тепла или огня.  
5. Никогда не ставьте монитор близко к воде или жидкостям.  
6. Никогда не ставьте монитор близко к электрическим проводам или розеткам.  
7. Никогда не ставьте монитор близко к магнитным или электромагнитным полям.  
8. Никогда не ставьте монитор близко к проводам высокого напряжения или розеткам высокого напряжения.  
9. Никогда не ставьте монитор близко к легковоспламеняющимся материалам.  
10. Никогда не ставьте монитор близко к детям или домашним животным.  
11. Никогда не ставьте монитор близко к вентиляционным отверстиям или стокам.  
12. Никогда не ставьте монитор под прямым воздействием солнца.  
13. Никогда не ставьте монитор в влажном или очень влажном месте.  
14. Никогда не ставьте монитор близко к проводам высокого напряжения или розеткам высокого напряжения.  
15. Никогда не ставьте монитор близко к проводам высокого напряжения или розеткам высокого напряжения.  
**한국어** 주의  
1. 이 설치 설명서를 주의해서 읽어보십시오. 모든 안전 주의사항을 알 수 있습니다.  
2. 모니터를 설치하기 전에 포장 상자에서 꺼내지 마십시오. 모니터는 설치할 때까지 포장 상자에 보관하십시오.  
3. 모니터를 평평하거나 불안정한 표면에 놓지 마십시오.  
4. 모니터를 열원이나 불 근처에 놓지 마십시오.  
5. 모니터를 물이나 액체 근처에 놓지 마십시오.  
6. 모니터를 전원 케이블이나 콘센트 근처에 놓지 마십시오.  
7. 모니터를 자기장이나 전자기장 근처에 놓지 마십시오.  
8. 모니터를 고압 전선이나 콘센트 근처에 놓지 마십시오.  
9. 모니터를 가연성 물질 근처에 놓지 마십시오.  
10. 모니터를 어린이나 애완동물 근처에 놓지 마십시오.  
11. 모니터를 환풍구나 배수구 근처에 놓지 마십시오.  
12. 모니터를 직사광선에 노출시키지 마십시오.  
13. 모니터를 습하거나 매우 습한 환경에 놓지 마십시오.  
14. 모니터를 고압 전선이나 콘센트 근처에 놓지 마십시오.  
15. 모니터를 고압 전선이나 콘센트 근처에 놓지 마십시오.

**DC210/DC410** Desk Clamp Base (VESA:200x100)

**DI SERIES** Grommet Mount Base

**DS SERIES** Desk Stand

**DC200/DC400** Desk Clamp Base (VESA:100x100)

**Step 1**

Desk Thickness  
A: 8-50mm  
B: 23-65mm

Option A

Option B

**Step 2**

2.5 mm

**Step 1**

0.3"-2" 8-50mm

6mm

**Step 2**

2.5mm

**Step 1**

Q

O

**Step 2**

2.5mm

**Step 1**

Desk Thickness  
A: 8-50mm  
B: 23-65mm

Option A

Option B

W

X

Y

Z

**Step 2**

2.5mm

Kensington lock hole

**Dual Type** Installation Process VESA:200x100

**Step 3**

**Warning**

C

H

**Step 4**

2.5 mm

**Dual Type** Installation Process VESA:100x100

**Step 3**

**Warning**

C

H

**Step 4**

2.5 mm

**Dual Type** Installation Process VESA:100x100

**Step 3**

**Warning**

C

H

**Step 4**

2.5 mm

**Dual Type** Installation Process VESA:100x100

**Step 3**

**Warning**

C

H

**Step 4**

2.5 mm

**Step 5**

B

**Step 6**

A

E

F

**Step 5**

B

**Step 6**

A

E

F

**Step 5**

B

**Step 6**

A

E

F

**Step 5**

B

**Step 6**

A

E

F

**Step 7**

**Lock up**

**Notice**

**Step 8**

**Lock up**

**Notice**

**Step 7**

**Lock up**

**Notice**

**Step 8**

**Lock up**

**Notice**

**Step 7**

**Lock up**

**Notice**

**Step 8**

**Lock up**

**Notice**

**Step 7**

**Lock up**

**Notice**

**Step 8**

**Lock up**

**Notice**

**QUAD Monitors Stand Models Installation**

B

J

C

H

Q

O

D

P

K

**QUAD Monitors Stand Models Installation**

B

J

C

H

Q

O

D

P

K

**Swivel Tilt ExpertTorque™ Adjust**

**Swivel**

+/-15°

**Tilt**

+/-15°

Note: It's recommended to move arms at ultimate swivel angles before tilt to be adjusted.

R

5 mm Allen wrench

**Swivel Tilt ExpertTorque™ Adjust**

**Swivel**

+/-15°

**Tilt**

+/-15°

Note: It's recommended to move arms at ultimate swivel angles before tilt to be adjusted.

R

5 mm Allen wrench

**Rotate(Pivot) Arm Adjust(For each Arm)**

**Rotate(Pivot)**

360°

**Arm Adjust(For each Arm)**

15°

**Rotate(Pivot) Arm Adjust(For each Arm)**

**Rotate(Pivot)**

360°

**Arm Adjust(For each Arm)**

15°

**Cable Management Horizontal & Vertical Adjust**

**Cable Management**

**Horizontal & Vertical Adjust**

**Cable Management Horizontal & Vertical Adjust**

**Cable Management**

**Horizontal & Vertical Adjust**